

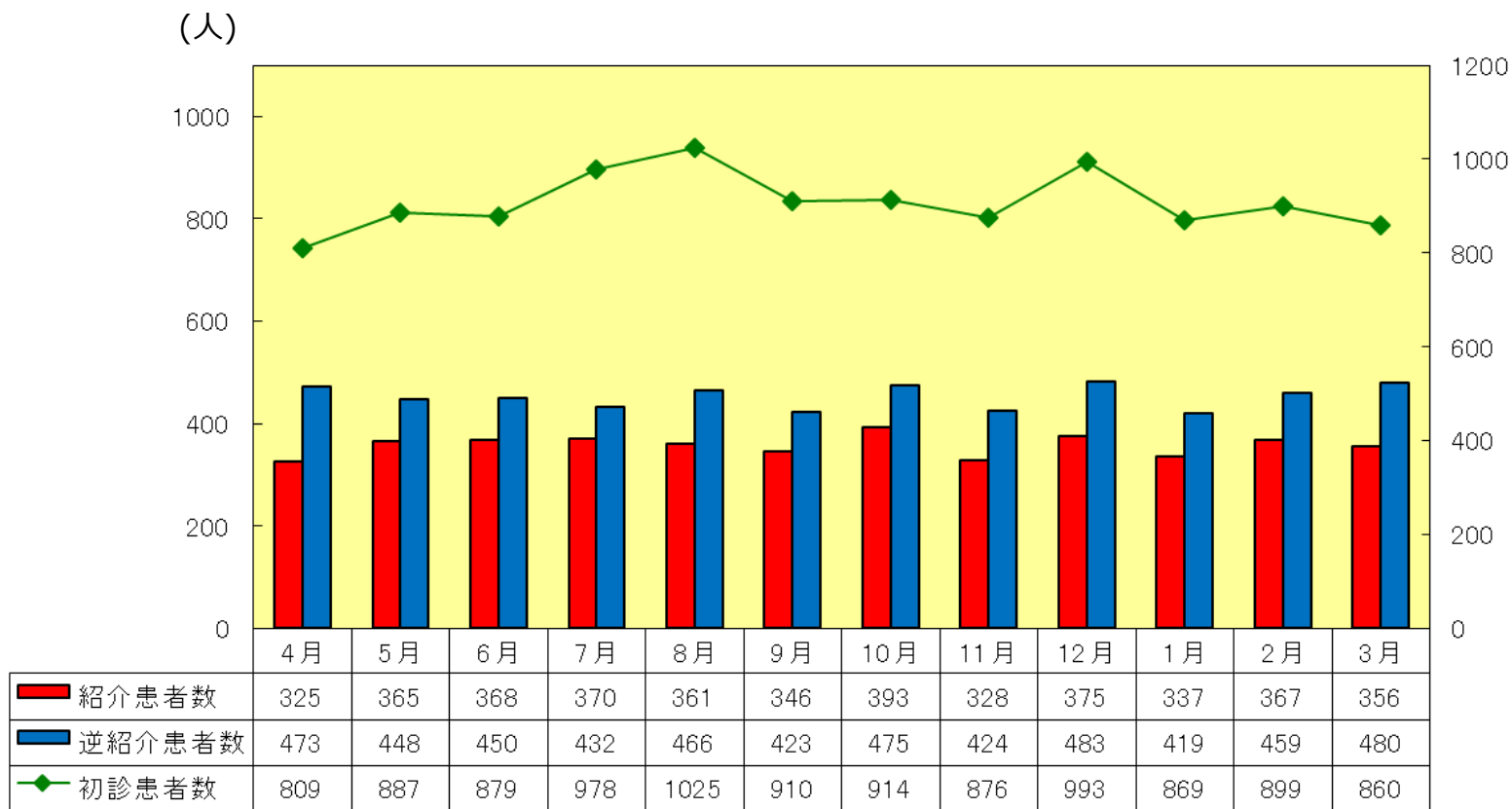
# 実績報告

## (R05年度)

以下についてR5年度の実績を報告します

- ① 紹介患者数および逆紹介患者数
- ② 共同利用の実施状況
- ③ 救急車受入状況
- ④ 在宅療養後方支援病院の利用状況
- ⑤ 精神・身体合併症の受入状況

# ① 紹介患者数および逆紹介患者数



\* 紹介患者数は初診に限る

**R05年度 地域医療支援病院**

**紹介率 63.0%**

**逆紹介率 79.8%**

# 紹介患者数（診療科別）

※初診患者に限る

	R03年度	R04年度	R05年度	前年度比
内科	1,124	1,116	1,049	94%
脳神経外科	254	296	273	92%
外科	104	136	156	115%
整形外科	760	922	1,063	115%
産婦人科	327	312	284	91%
泌尿器科	109	120	138	115%
精神科	386	356	387	109%
眼科	327	352	360	102%
耳鼻咽喉科	64	103	86	83%
小児科	30	12	29	242%
放射線科	323	422	466	110%
合計	3,808	4,147	4,291	103%

## ②共同利用の実施状況

### 共同指導

	R03年度		R04年度		R05年度		前年度比
	医療機関数	件数	医療機関数	件数	医療機関数	件数	
共同指導	4	51	3	14	3	5	36%
退院時共同指導	5	57	5	60	4	48	80%

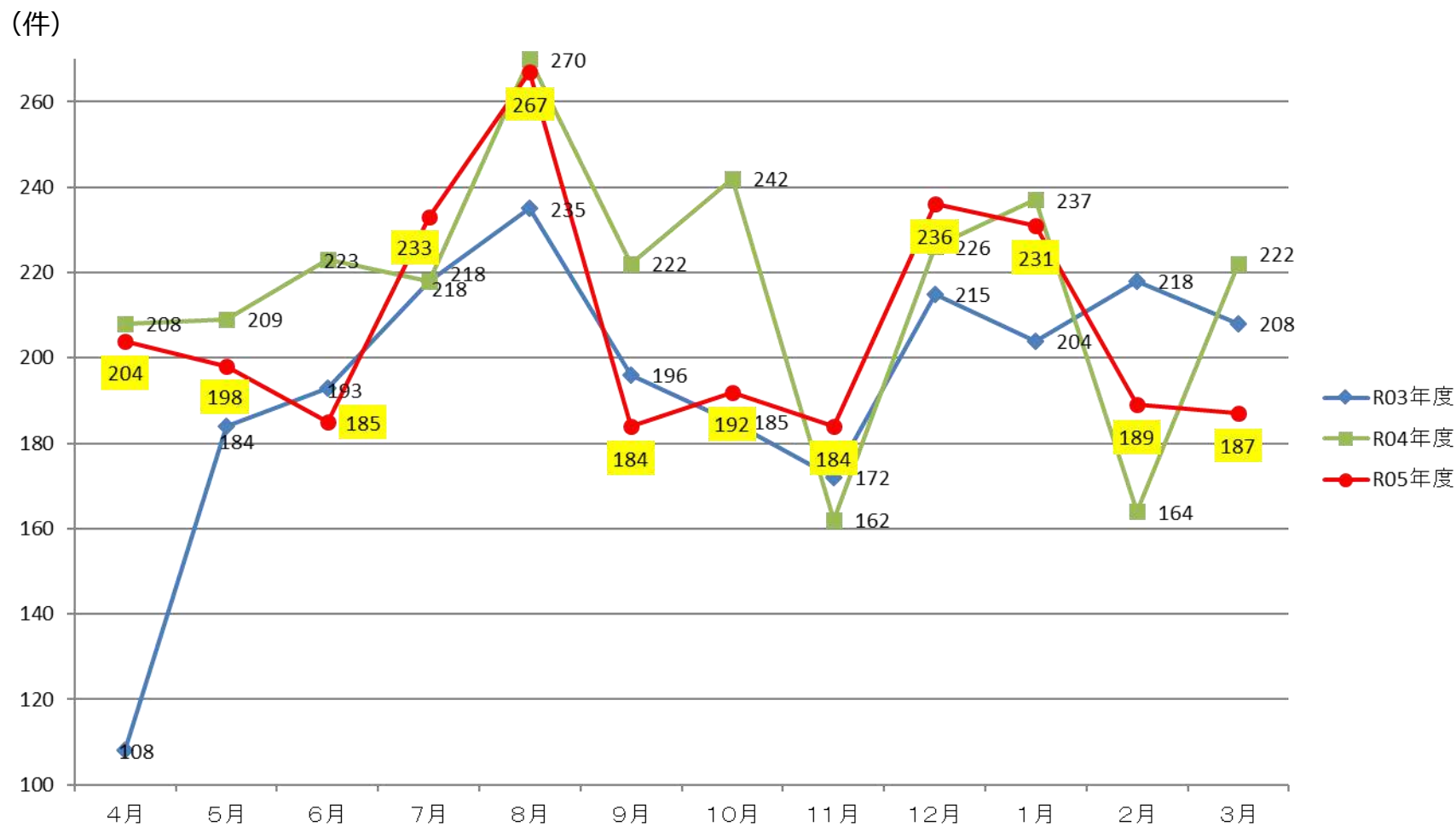
### 共同手術

	R03年度		R04年度		R05年度		前年度比
	医療機関数	件数	医療機関数	件数	医療機関数	件数	
共同手術	3	376	3	404	2	442	109%

# 高額医療機器共同利用件数

	R03年度	R04年度	R05年度	前年度比
CT (内、ｲﾝﾌﾟﾗﾝﾄCT)	176 (63)	272 (53)	294 (83)	108% (157%)
MRI	78	70	87	124%
ｼﾝﾁ	109	116	128	110%
骨密度	1	0	1	0%
合計	364	458	510	111%

### ③救急車受入状況

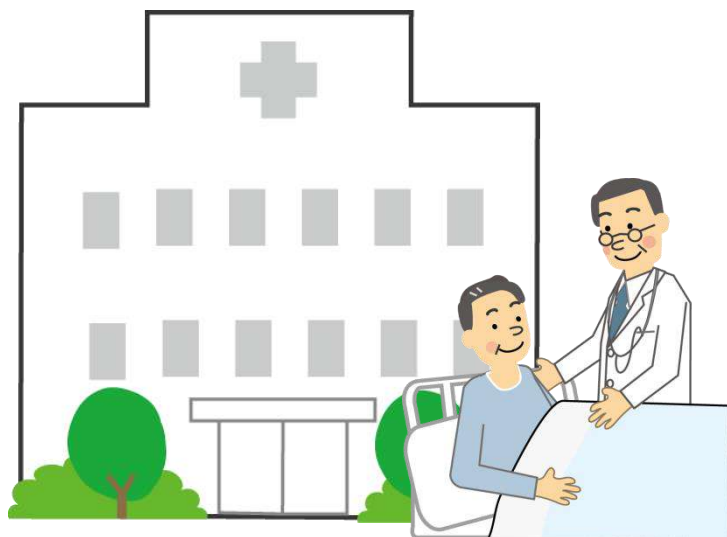


# 消防本部別 受入状況

消防本部	R03年度			R04年度			R05年度		
	全搬送 件数	内、当院 受入	受入割合	全搬送 件数	内、当院 受入	受入割合	全搬送 件数	内、当院 受入	受入割合
坂出市	3,634	1,379	37.9%	4,191	1,416	33.8%	4,536	1,350	29.8%
丸亀市	4,938	636	12.9%	5,687	724	12.7%	6,017	677	11.3%
多度津町	929	27	5.3%	1,029	62	6.0%	1,109	64	5.8%
仲多度 南部	1,514	49	2.7%	1,638	75	4.6%	1,735	95	5.5%
善通寺市	1,527	38	2.5%	1,656	88	5.3%	1,911	60	3.1%
綾川分署	889	33	3.7%	1,058	47	4.4%	1,071	53	4.9%
国分寺 出張所	1,032	27	2.6%	1,293	43	3.3%	1,393	42	3.0%
合計	14,463	2,203	15.2%	16,552	2,455	14.8%	17,772	2,341	13.2%

## ④在宅療養後方支援病院の利用状況

	R03年度	R04年度	R05年度
届出患者数 (末日時点)	104	91	93
当院入院 受入回数	42	26	23



回生病院  
在宅療養後方支援病院 登録患者カード

回生病院受診時(緊急時も含む)  
ざいこうびょうとうろくかんじや  
「在宅病登録患者」と言って下さい。

回生病院 0877-46-1011   
緊急時は 119番 救急車を呼んでください。

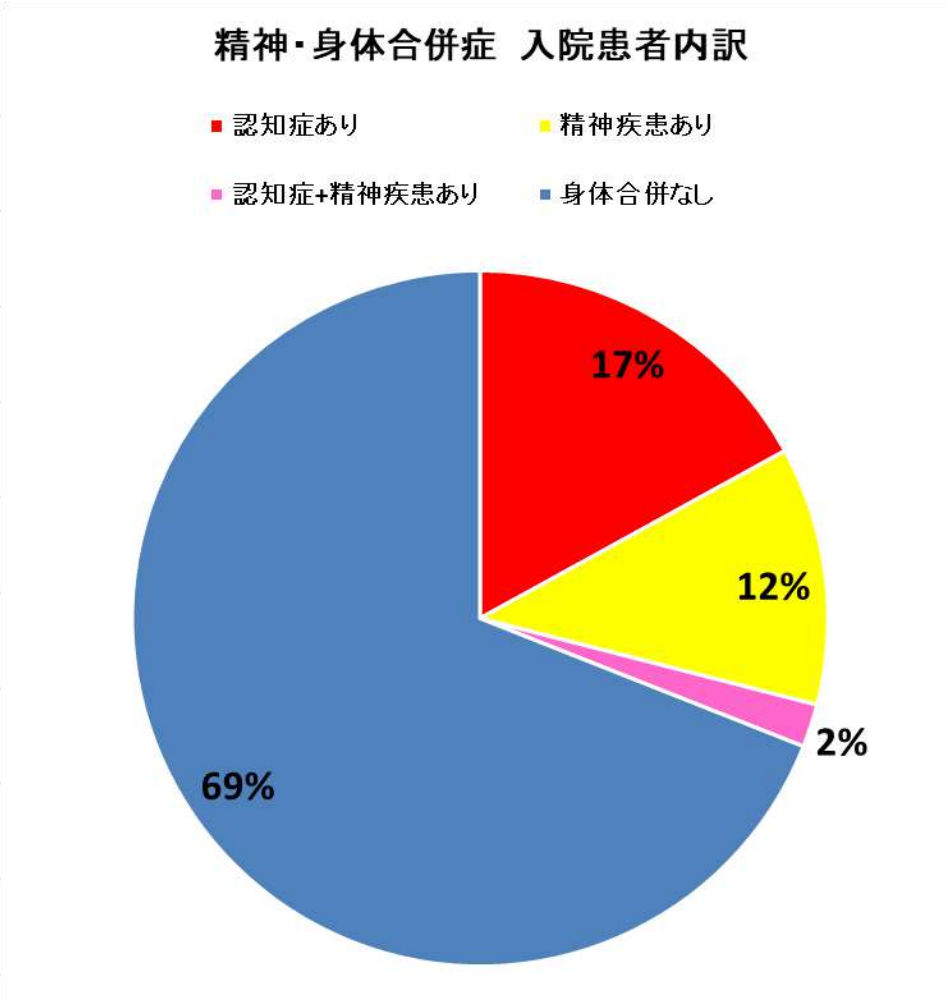
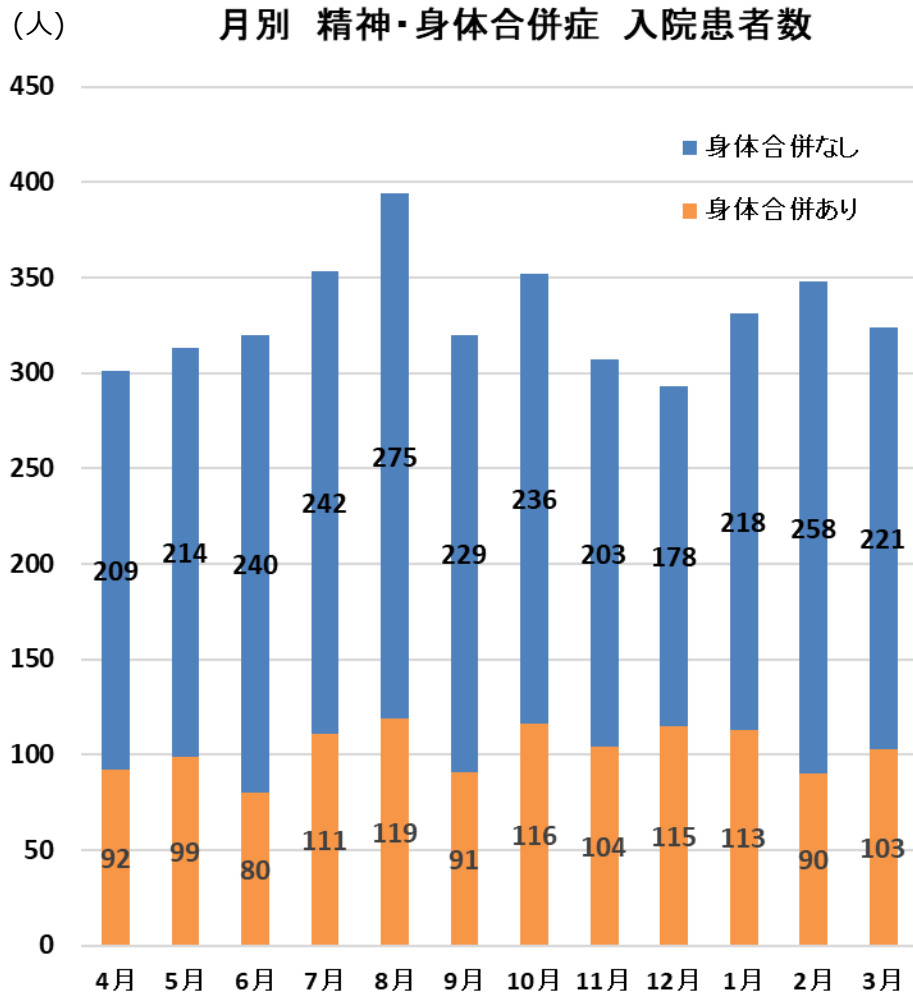
社会医療法人 大樹会  
総合病院 回生病院  
在宅療養後方支援病院  
登録患者カード

患者名：  
回生ID：



# ⑤精神・身体合併症の受入実績

対象：R05年度 入院患者



r = 3,956人